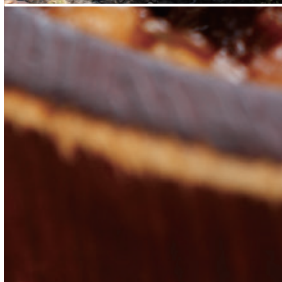


みわ屋

みわ屋の 飛騨牛まぶし

元祖としてこだわり続ける、
みわ屋だけの「飛騨牛まぶし」。

岐阜名物として知られ、みわ屋が元祖として登録商標
を持つ「飛騨牛まぶし」は、「みわ屋」だけでしか食べ
られない味。何度もたれの付け焼きを繰り返す工夫を
ほどこして肉に味を浸透させ、甘だれとクルミ、ゴマで
仕上げた逸品です。



www.miwaya308.com

会社概要

社名	株式会社 みわ屋
創業	昭和38年
代表者	代表取締役社長 三輪晴二
事業内容	・レストラン事業 ・百貨店内総業販売事業 ・通信販売事業 ・精肉販売事業 ・フードコンサルティング事業 ・フランチャイズ事業
本社 (本店)	岐阜県瑞浪市土岐町3368-3 TEL:0572-68-3388 FAX:0572-68-2697
店舗	〈みわ屋 JR名古屋高島屋店〉 愛知県名古屋市中村区名駅1-1-4 JR名古屋高島屋 地下1F TEL:052-566-8731 〈みわ屋 岐阜高島屋店〉 岐阜県岐阜市日の出町2-25 岐阜高島屋11F TEL:058-212-3722 〈峠の茶寮 みわ屋〉 土岐市泉北山町2-13-1 道の駅 志野・織部内 TEL:0572-54-0078 〈農家ダイニングさくら〉 岐阜県瑞浪市土岐町6059 きなあつ瑞浪内 TEL:0572-66-4600 〈みわ屋 うめだ阪急本店〉 大阪市北区角田町8番7号 阪急うめだ本店12階 レストラン街「美味旬菜」内 TEL:06-6313-1494
メール	info@miwaya308.com
HP	http://www.miwaya308.com

沿革

- 昭和初期 酒や塩といった食材を販売する商売を始める。
- 昭和38年 国道19号線の開通とともに「みわ屋」として開業。
- 平成元年 現在の店舗へと本店を新築。飛騨牛の扱いを始める。
- 平成7年 飛騨牛料理指定店認定に。史上最高値(当時)の牛を落札。
- 平成12年 純水を作り出す装置を導入。調理に使用するすべての水を純水に。
- 平成16年 道の駅「志野・織部」施設内に「峠の茶寮みわ屋」を開店。
- 平成17年 元祖として商標登録を持つ「飛騨牛まぶし」がメニューに登場。
「みわ屋」岐阜タカシマヤ店を開店。
岐阜県より、みわ屋本店が「県産品愛用推進宣言の店」に認定される。
- 平成18年 お弁当を中心とした「みわ屋」ジェイアール名古屋タカシマヤ店を開店。
高島屋ギフトカタログに商品を掲載するようになる。
- 平成19年 新宿高島屋のフードパラダイスや、日本橋高島屋の味百撰に出店。
- 平成24年 創業50年を迎える。「おいしさは、幸せにむかう。」をスローガンに。
- 平成27年 阪急うめだ本店に関西初となる新店舗を開店。